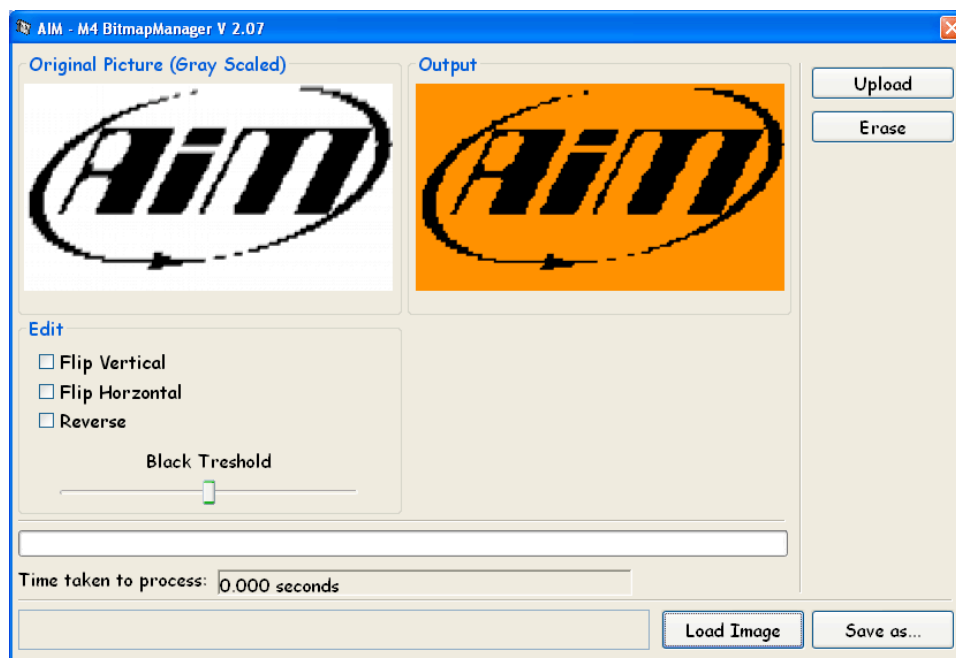


M4 Picture Manager

クイックガイド

M4 Picture Manager は、あなたの **MyChron4** が起動する際、ディスプレイに表示するロゴを設定するソフトウェアです。あなたは、デフォルトの **AIM** マークだけではなく、好きなロゴマークを自由に表示させることができます。



基本操作

- **MyChron4** と PC を **DataKey** を利用して接続します。
- **MyChron4** の電源を入れ、MENU ボタンを押します。
- **M4 Picture Manager** ソフトウェアを起動します。
- LOAD IMAGE ボタンを押して、画像を取り込みます。
- UPLOAD ボタンを押して、あなたが選択した画像を **MyChron4** にアップロードします。

画像形式とロゴの加工について

M4 Picture Manager ソフトウェアは、ビットマップ (*.bmp)、GIF(*.gif)、JPEG(*.jpg)などの一般的な画像ファイル形式を取り扱う事が出来ます。 **M4 Picture Manager** は、選択した画像を自動的に **MyChron4** のディスプレイサイズ(160×90 ピクセル)にフィットする白黒画像に変換します。元の画像は、“Original Picture”ウィンドウにグレースケールで表示され、ロガーで表示される画像が“Output”ウィンドウに表示されます。

M4 Picture Manager を用いて、ロゴ画像を最適化する事もできます。

- “Black Treshold”で、画像の明るさを変更できます。
- “Flip Vertical”で垂直方向に、“Flip Horizontal”で水平方向に画像を反転させられます。
- “Reverse”で、白黒を反転させられます。

画像の保存

“Save as...”ボタンを押し、ファイル名称を指定する事で、加工した画像を保存できます。画像は 160×90 ピクセルのビットマップ形式で保存されます。

デフォルトの **AIM** ロゴに戻したいときは、“Erase”ボタンを押してください。